

# つるぎ荘・やしも グループホーム



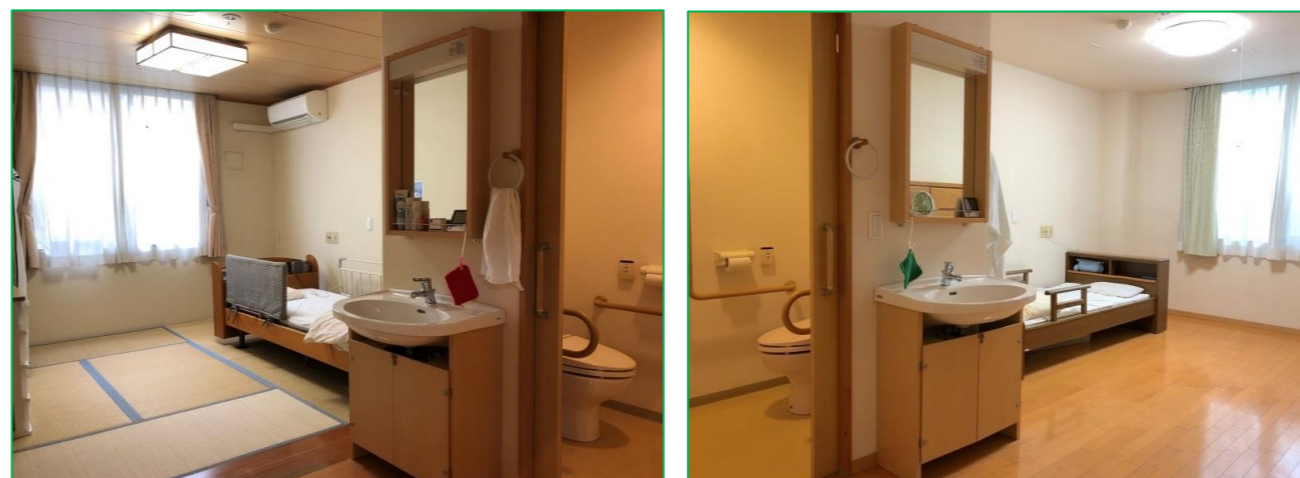
つるぎ荘・やしも地域サポートセンターのグループホームでは、認知症を持つ方々が個人を尊重し合いながら明るい環境の中で暮らしていただいています。それぞれの個性が活かされる日常生活が送れるようにお手伝いさせていただきます。

社会福祉法人そうび会



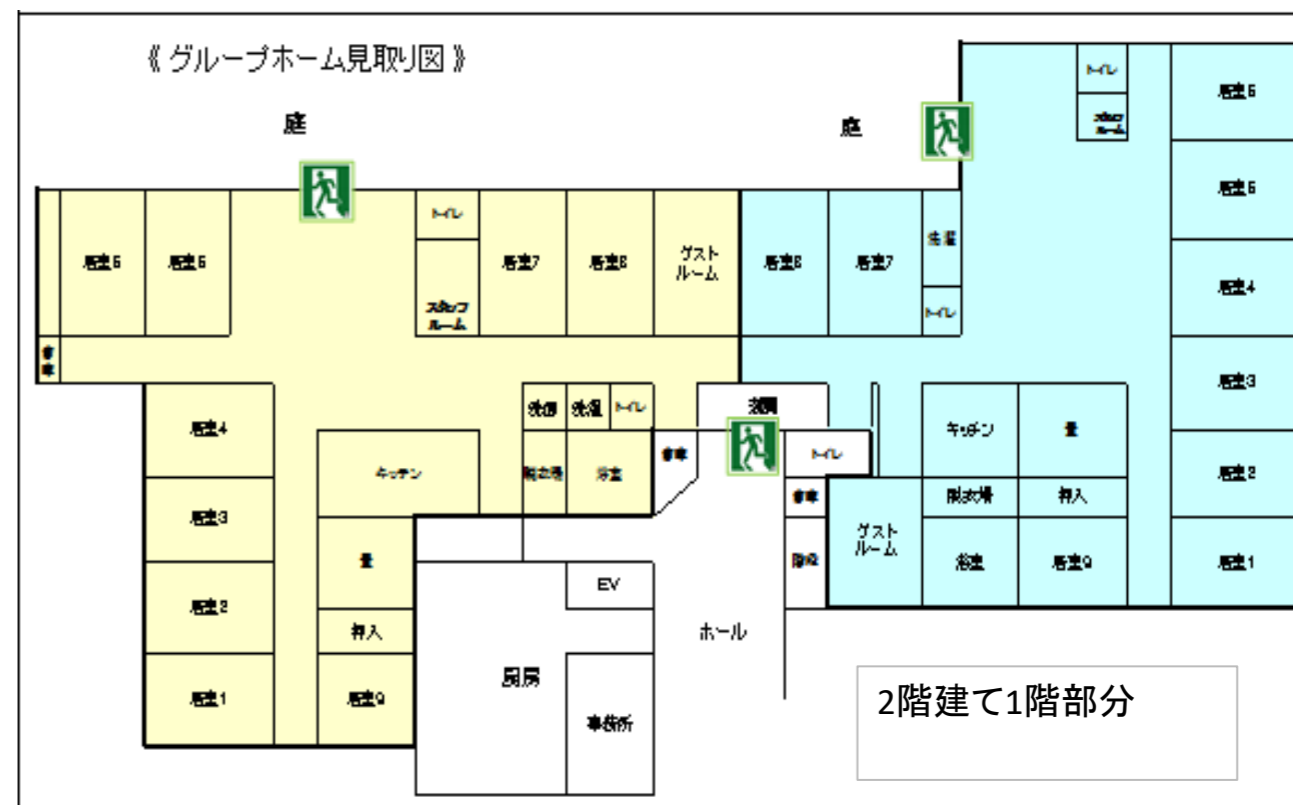
〒599-8102 堺市東区石原町3丁150番地  
 電話:072-240-3378 FAX:072-240-2278  
 MAIL:yashimoturugi@ninus.ocn.ne.jp  
 ホームページ:http://www.sobikai.or.jp/  
 最寄駅:南海高野線「初芝駅」より徒歩約20分

○居室 (1室あたり面積13.32~15.11㎡)



和室・洋室がそれぞれ9室、計18室の施設です。全て個室で居室内には洗面所、トイレがあります。また、エアコンおよびベッド、照明器具は標準で設置しており、カーテンも当施設でご用意しております。ご自宅で使用しておられた家具をお持ちいただくことも可能です。

○見取り図



## ○当施設の特徴



お食事は旬の味わいを取り入れながら、皆様と一緒に調理しています。



入浴はコミュニケーションを図りながら皆様にゆったり楽しんでいただきます。



畑仕事で収穫を楽しんだりレクリエーションを多彩にし、スタッフと共に外出も楽しんだりしています。

## ○ご利用いただける方

65歳以上で要支援2または要介護1～5の方で認知症のある方にご利用いただけます。

## ○行事の様子



## ○リビング



9名を1ユニットとする生活空間です。リビングを囲む形で居室が配置されていますので、プライベートを重視する一方、交流や参加して頂きやすい環境となっています。リビングは、食事やレクリエーション、その他活動の場の中心となります。

## ○職員の行動指針

”職員元気で利用者元気”をスローガンに、職員が明るく元気であれば、利用者の皆様も元気で明るく過ごしていただけたらと思います、お世話させていただきます。

明るく家庭的な雰囲気の中で、入居者様には可能な限り自立した日常生活が続けられることを念頭に日々暮らしていただいています。

## ○日常の様子

